

## VERANSTALTUNGSORGANISATION



**LANDESKRANKENHAUS FELDKIRCH**

*Akademisches Lehrkrankenhaus*

**INNERE MEDIZIN II**

Onkologie, Hämatologie, Gastroenterologie, Infektiologie



ÖSTERREICHISCHE KREBSHILFE  
VORARLBERG

## DANKE FÜR DIE UNTERSTÜTZUNG



**AMGEN**



**MERCK**

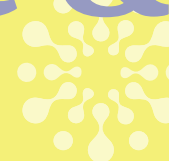


**Myriad**  
genetics



**NOVARTIS**

# was hilft & gut tut.



## 2. KREBSPATIENTEN- UND ANGEHÖRIGENTAG

Programmheft

# schön, dass du da bist.

**9:00 – 09:15 Uhr**  
Großer Saal im EG

## **ERÖFFNUNGSWORTE**

**Prim. Priv.-Doz. Dr. Thomas Winder, PhD**  
Innere Medizin II, LKH Feldkirch

**OA Dr. Bernd Hartmann**  
Präsident der Krebshilfe Vorarlberg

**09:15 – 10:00 Uhr**  
Großer Saal im EG

## **VORTRAG: KOMPLEMENTÄRMEDIZIN IN DER ONKOLOGIE – GOS UND NO-GOS**

**Dr. Wolfgang Dörfler**  
Facharzt für Neurologie, Arzt für Naturheilverfahren,  
Tumorzentrum München (TzM)

**10:00 – 10:45 Uhr**  
Großer Saal im EG

## **VORTRAG: LEBENSMITTEL UND IHRE WIRKUNG AUF KREBS**

**Mag. Dr. Karin Bucht**  
Ernährungswissenschaftlerin, Autorin und Kolumnistin  
an der Universität Salzburg

**10:45 – 11:30 Uhr**  
Großer Saal im EG

## **VORTRAG: ... JA, ES BETRIFFT SO VIELE ...**

**Dr. Simone Bösch**  
Gesundheitspsychologin, Klinische Psychologin,  
Palliativpsychologin, Psychoonkologin, Supervisorin

**11:30 – 12:00 Uhr**

## **KAFFEEPAUSE**

Buffet und Getränke sowie Besuch der  
Informationsstände (Krebshilfe und Selbsthilfegruppen) im Foyer

---

## **BITTE WÄHLEN SIE ZWISCHEN FOLGENDEN MÖGLICHKEITEN:**

**12:00 – 13:40 Uhr**  
Workshop-Raum  
im OG

## **WORKSHOP: HAUSMITTEL ZUM HEILEN UND LINDERN**

**Mag. Dr. Karin Bucht**  
Ernährungswissenschaftlerin, Autorin und Kolumnistin  
an der Universität Salzburg

**12:00 – 13:40 Uhr**  
Gesprächsraum für  
Onkologie im EG

## **GESPRÄCHE MIT FACHEXPERTEN**

**Oberärzte und Psychologinnen des Landes-  
krankenhauses Feldkirch**

**12:00 – 13:40 Uhr**  
Gesprächsraum für  
Sozialrecht im OG

## **DIAGNOSE KREBS – WICHTIGE ASPEKTE IM LABYRINTH DES SOZIALSYSTEMS**

**Dipl. Lebens- und Sozialberaterin Daniela Sichau  
und Dipl. Coach Harald Reiter**  
ÖZIV – Landesverband Vorarlberg

**12:00 – 13:40 Uhr**  
Foyer im EG

## **TIPPS ZUM WOHLFÜHLEN**

**Perrückenmacher und Kopfbedeckung, Shiatsu**

**13:40 – 14:00 Uhr**  
Großer Saal im EG

---

## **ABSCHLUSSWORTE MIT HUMOR**

**Humor ist wichtig. Frau Heimpl kommt auch.**  
Elke Maria Riedmann, Kabarettistin