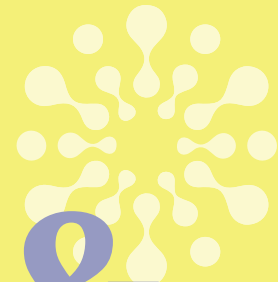


## 2. KREBSPATIENTEN- UND ANGEHÖRIGENTAG

# was hilft & gut tut.



SAVE THE DATE

Leben mit der Diagnose Krebs – eine große Herausforderung für Patient:innen und deren Angehörige. Mit dem Patient:innen- und Angehörigentag möchten wir eine Plattform bieten, um Themen zu diskutieren, die Unterstützung und Hilfe im Alltag bieten können.

### Unsere fünf Schwerpunkte sind:

- Psychoonkologie
- Komplementärmedizin
- Nutrazeutika (antikanzerogene Wirkung von Lebensmitteln)
- Sozialrecht
- Gespräch mit Fachexperten

**16. September 2023, 9:00 – 14:00 Uhr**

Pfarrzentrum Altstadt

Klosterstraße 6, 6800 Feldkirch-Altenstadt

